

## MetroCount Traffic Executive Geschwindigkeit Histogramm

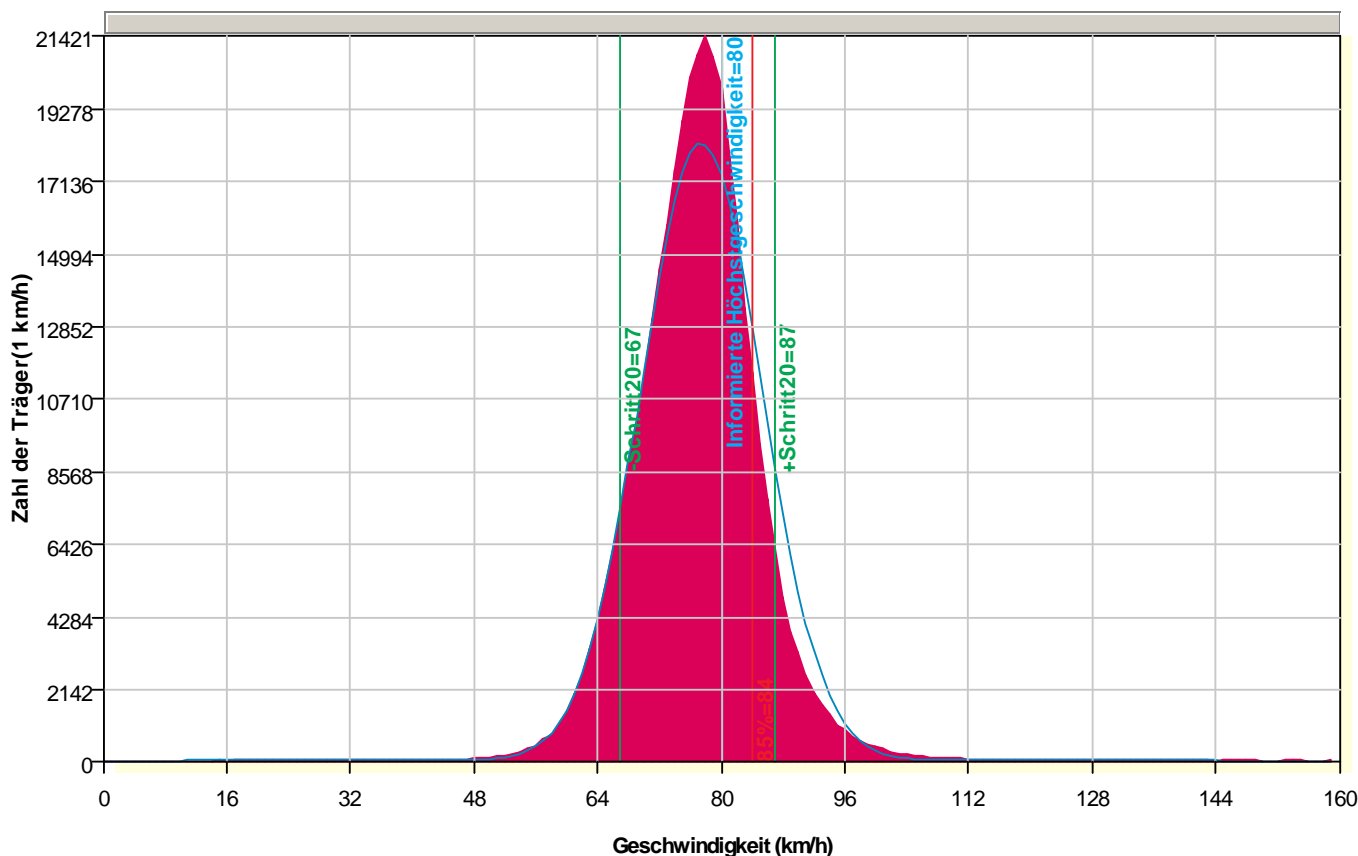
**SpeedHist-59** (Metrisch) **Aufstellungsort:** East.1E East.1E

**Beschreibung:** Mehrfache Aufstellungsorte - Überschriftblatt für Aufstellungsortbeschreibungen sehen.

**Filterzeit:** 02:00 Samstag, 27. April 2002 => 10:00 Montag, 13. Mai 2002

**Filter:** Cls(1 2 3 4 5 6 7 8 9 10 11 12) Dir(E) SP(5,160) Sept(>0)

**Entwurf:** Trägerklassifikation (AustRoads94)



### Profil:

**Filterzeit:** 02:00 Samstag, 27. April 2002 => 10:00 Montag, 13. Mai 2002

**Enthaltene Kategorien:** 1, 2, 3, 4, 5, 6, 7, 8, 9, 10, 11, 12

**Geschwindigkeit Strecke:** 5 - 160 km/h.

**Richtung:** Ost (springen)

**Trennung:** Alle - (Fahrt)

**Name:** Factory default profile

**Entwurf:** Trägerklassifikation (AustRoads94)

**Maßeinheiten:** Metrisch (Meßinstrument, Kilometer, m/s, km/h, Kilogramm, Tonne)

**Im Profil:** Träger = 356809 / 358286 (99,59%)

### Geschwindigkeit Statistiken

**Träger = 356809**

**Informierte Höchstgeschwindigkeit= 80 km/h;** Übersteigen = 127316 (35,68%); Mittelübersteigen = 85,18 km/h

**Maximum = 159,6 km/h; Minimum = 15,3 km/h; Mittel = 77,4 km/h**

**85% Geschwindigkeit = 84,2 km/h; 95% Geschwindigkeit = 89,6 km/h; Mittlere = 77,4 km/h**

**20 km/h Schritt = 67 - 87; Zahl im Schritt = 296818 (83,19%)**

**Abweichung = 61,02; Standardabweichung = 7,81 km/h**